

---

# CEM630 EVDO LGA 模块

## 产品简介

Version 1.1

### 上海域格信息技术有限公司

地址：上海浦东毕升路 299 弄 6 号 401 室

电话：**021-50177336**

主页：<http://www.yuge-info.com>

<http://www.yuge-info.net>

技术支持：[Support@yuge-info.com](mailto:Support@yuge-info.com)

---

---

## ■ 简要介绍

CEM630 是一个邮票孔形式的 CDMA2000 1X EVDO Rev.A 模块，采用高通最新 EVDO 单芯片平台 QSC6085, 具有语音、短信、高速数据和GPS 等功能。

CEM630 可以应用在以下场合：

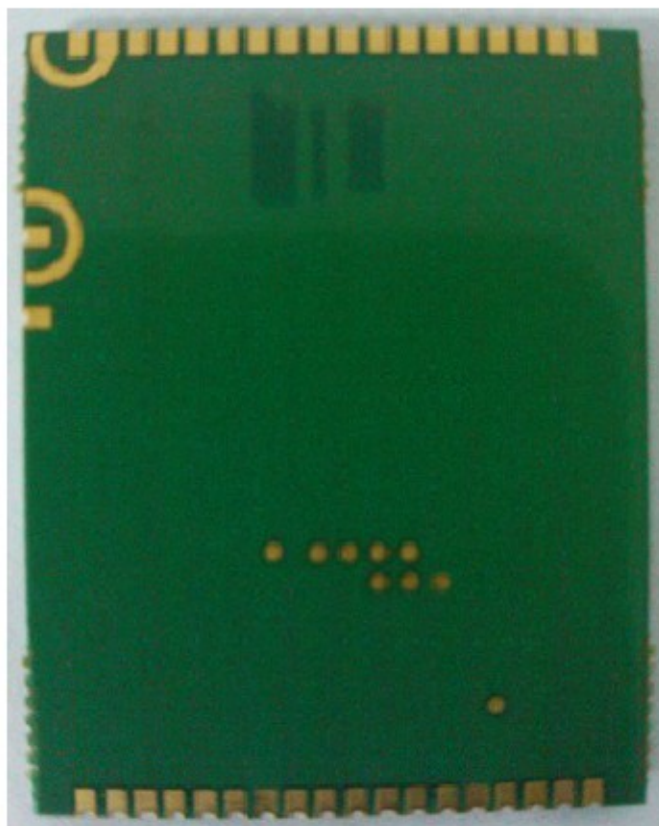
- ◇ 上网本、笔记本
- ◇ PDA、MID
- ◇ 无线 POS 机
- ◇ 无线广告、媒体
- ◇ 无线路由、交换机
- ◇ 远程监控
- ◇ 智能抄表
- ◇ 彩票机
- ◇ 其他无线终端

## ■ 外观和结构

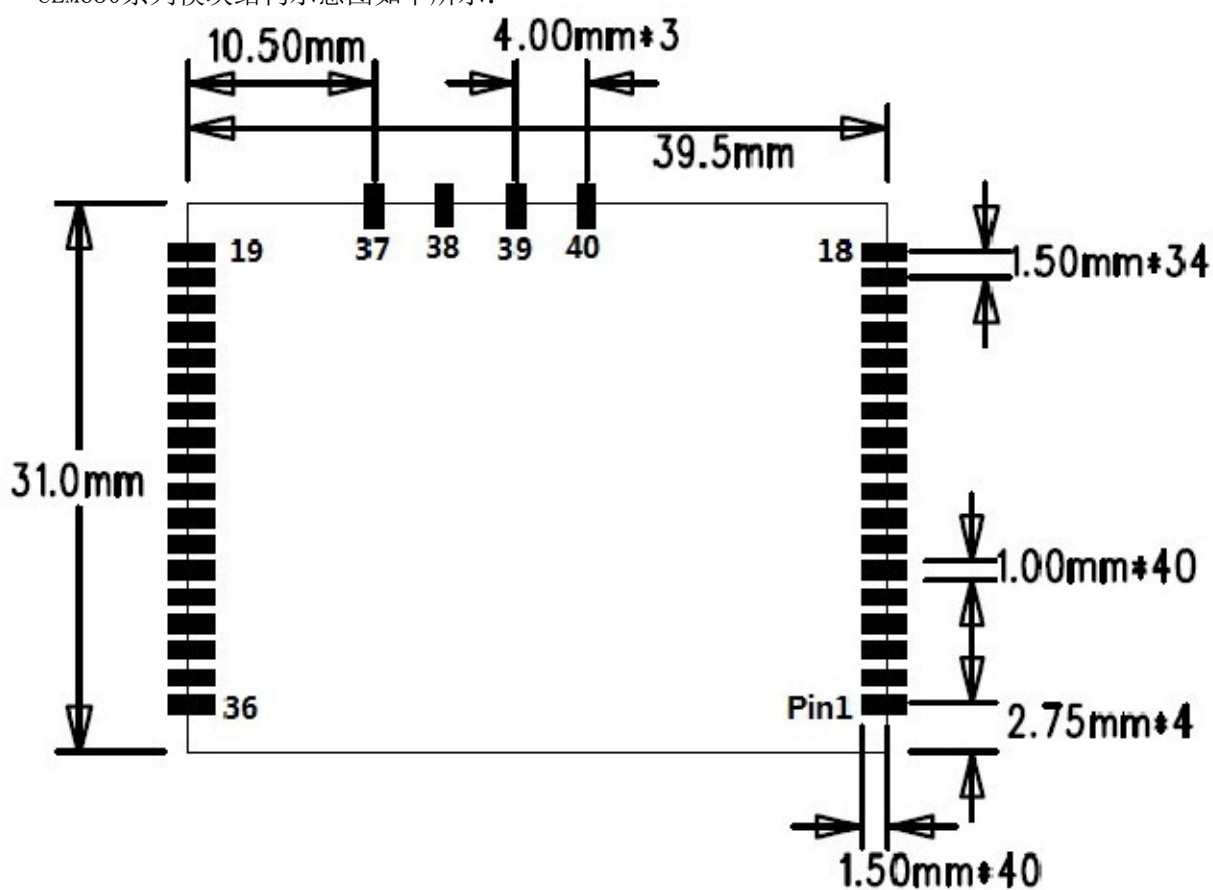
CEM630模块功能图如下所示：



CEM630外形如下所示：



CEM630系列模块结构示意图如下所示:



尺寸: 31mm×39.5mm×2.6mm

## ■ 主要技术规格

技术规格项		描述
接口		邮票孔形式
CDMA 标准		IS95A/B
		CDMA2000 1x Rev.0
		CDMA2000 1xEV-DO Rev. 0
		CDMA2000 1xEV-DO Rev. A
数据速率		上行: 1.8 Mbit/s Max
		下行: 3.1 Mbit/s Max
工作频率	CDMA 800MHz	发送: 824-849 MHz
		接收: 869-894 MHz
	CDMA 1900MHz	发送: 1850-1910 MHz
		接收: 1930-1990 MHz
接收灵敏度		< -108 dBm
最大发射功率		> 23dBm
最小发射功率		< -50dBm
工作电压		3.3~4.2V推荐值: 3.7V
工作电流		关机: <10uA
		待机: <2mA
		峰值: 700mA
操作系统		Windows 2000
		Windows XP 32/64
		Windows Vista 32/64
		WinCE
		Linux
尺寸		31mm×39.5mm×2.6mm
重量		16 克
温度	工作温度	-30℃ ~ +70℃(全参数)
		-40℃ ~ +85℃ (功能性)
	储存温度	-55℃ ~ +125℃
湿度		5% ~ 95%

## ■ 模块主要功能接口

CEM630 模块主要功能接口如下表所示:

接口	描述
USB 接口	软件下载升级 数据通讯 支持 USB2.0 FullSpeed
UIM 卡接口	UIM 机卡分离 3.0V 和 1.8V UIM 卡自动支持
UART 接口	软件下载升级 数据通讯 蓝牙
PCM /I2S 接口	蓝牙 Codec 接口 DAC/ADC 接口
控制接口	各种输入输出控制信号
天线接口	提供三个天线引脚，用于 CDMA 主、分集天线和 GPS 天线